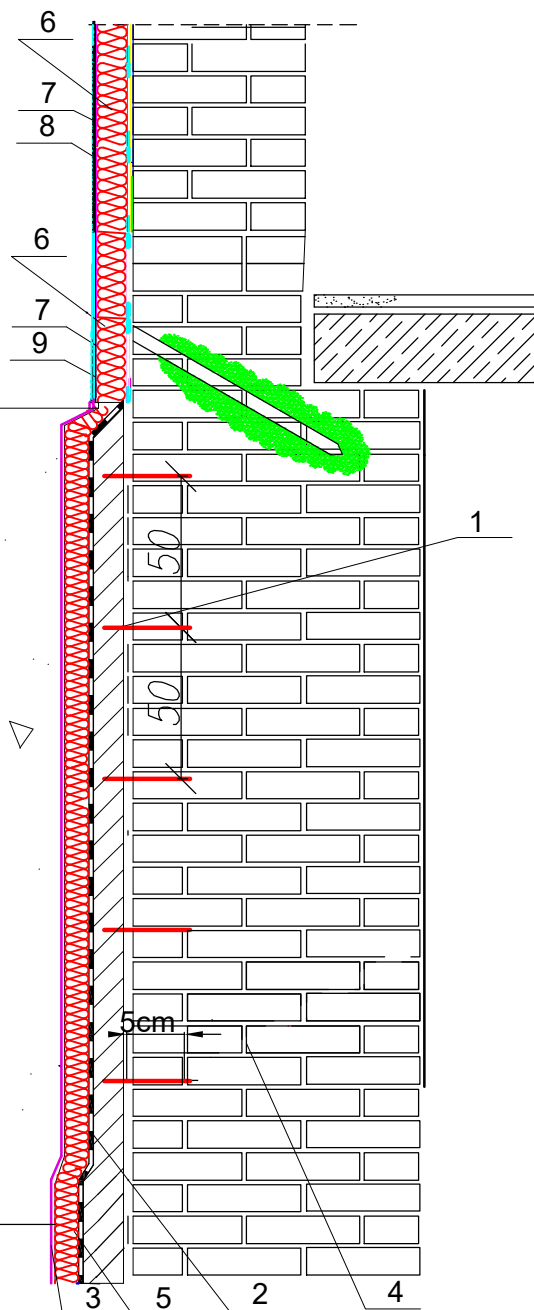


asfalt lub w ternie zielonym  
opaska żwirowa

wypełnienie wykopu  
gruntem rodzimy, pospółka

1. Warstwa wyrównująca z betonu klasy C12/15 o grubości 5-10cm
2. Izolacja przeciwwilgociowa z dwuskładnikowej masy bitumicznej
3. Folia kubełkowa
4. Przepona pozioma kremem do izolacji poziomej
  - głębokość wiercenia: 5cm od końca
  - rozstaw otworów: 10-12cm
  - kąt wiercenia: 10-15°
  - średnica otworu: Ø12-18mm
5. Styropian XPS gr 20cm
6. Styropian
7. Warstwa zbrojona siatką
8. Tynk cienkowarstwowy
9. Cokół



#### Uwagi:

1. Warstwę wyrównawczą połączyć z istniejącym murem za pośrednictwem szpilek o średnicy Ø6mm układanych na przemienne w szachownicę w odstępach poziomych i pionowych co 0,50m (4szt/m2) i mocowanej do niej siatki z prętów %6mm o oczku 150x150mm

**BPU**

NIP 886-129-41-60

#### BIURO PROJEKTOWO USŁUGOWE

Anna Andrukonis Krawczyk, ul. Żółkiewskiego 10, 58-300 Wałbrzych  
tel. 662 515 058, 696 003 124 e-mail: akrawczyk.bpu@wp.pl

Inwestor	Gmina Bielawa Pl. Wolności 1, 58-260 Bielawa	Stadium PT
Obiekt i adres	Termomodernizacja budynku mieszkalnego ul. Brzeźna 45 dz. nr 389 Obręb nr 0002 Południe	Branża Budowlana
Projektant:	mgrinż.Arch Krzysztof Jasiak	Spec: Architektura NBGP.V-7342/3/94/98
Asystent:		
Tytuł rysunku	Szczegół wykonania izolacji scianyfundamentowej	Nr. rys. 9A